










INSTALACJA ELEKTRYCZNA

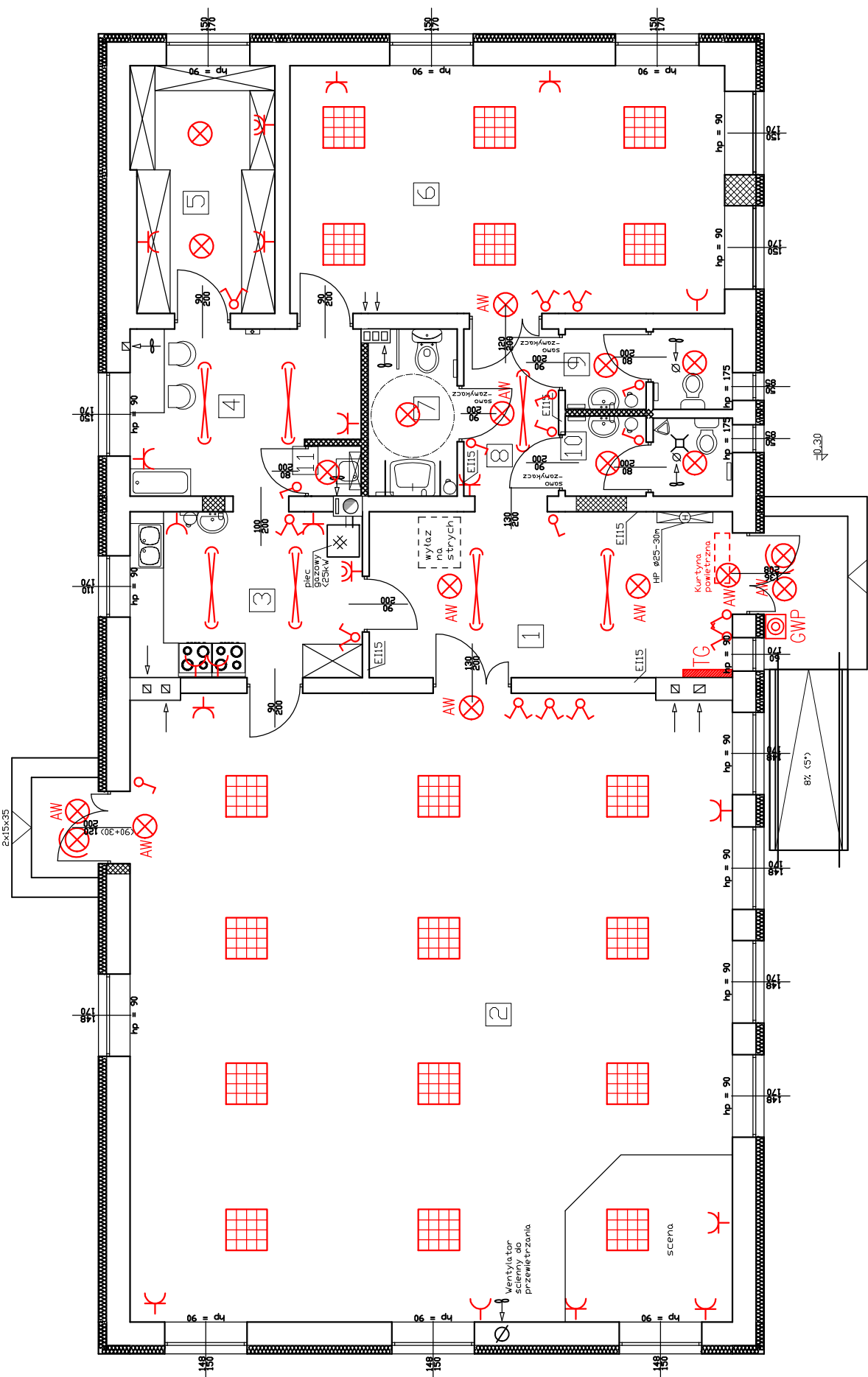
OZNACZENIA:

-  oprawa oświetleniowa z gwintem E27, Un=230VAC
-  oprawa oświetleniowa z gwintem E27, Un=230VAC, zewnętrzna
-  oprawa świetłówkowa z klaszem z poliwęglanu, Un=230VAC, IP65 ze świetłówkami o mocy 2x36W

-  oprawa awaryjna LED 3W N AT 2C
-  oprawa świetłówkowa 600x600, Un=230VAC, IP44 ze świetłówkami o mocy 33W
-  łącznik pojedynczy In=10A, Un=230VAC
-  łącznik świecznikowy In=10A, Un=230VAC
-  rozdzielnia elektryczna
-  przycisk głównego wyłącznika prądu
-  gniazdo wtykowe 230V IP20 pojedyncze
-  gniazdo wtykowe 230V IP20 podwójne
-  gniazdo wtykowe 400V IP44 pojedyncze

UWAGI:

1. Instalacje gniazd jednofazowych oraz lamp oświetleniowych należy wykonać przewodem YDyp-żo 3x1,5.
2. Instalacje gniazd jednofazowych pomieszczeń mokrych należy wykonać przewodem YDyp-żo 3x2,5.
3. Instalacje gniazd trójfazowych oraz wentylatorów GFB należy wykonać przewodem YDyp-żo 5x2,5; 5x4; i 5x6.
4. Przewody należy układać podtylnkowo lub w korytkach kablowych
5. Wszystkie odbiorniki chronić za pośrednictwem wyłączników różnicowo - prądowych o prądzie różnicowym 30 mA i wyłączników instalacyjnych nadmiarowych nadmiarowo - zwarciovych.
6. Do odbiorników jednofazowych zastosować wyłączniki różnicowo - prądowe P 302 25/0,03A
Do odbiorników trójfazowych zastosować wyłączniki różnicowo - prądowe P 304 40/0,03A
7. W sanitariatach zastosować szczelne osprzęty
8. Gniazda wtykowe do podłączenia wentylatorów kanałowych uruchamianych włącznikiem światła w sanitariatach instalować na wys. 2,2m



Wykaz pomieszczeń i PRZYZIEMIE

Nr	Nazwa pomieszczenia	Pow. użytkowa	Posadzka
1	Hol	19,43 m ²	Gres
2	Świetlica	121,77 m ²	Parkiet
3	Zaplecze świetlicy	12,43 m ²	Gres
4	Pokój obsługi	11,41 m ²	Gres
5	Pom. gospodarcze	11,26 m ²	Gres
6	Świetlica	34,71 m ²	Gres
7	WC ogólnodostępne w tym dla niepełnosprawnych	4,80 m ²	Gres
8	Komunikacja	5,10 m ²	Gres
9	WC damskie	4,13 m ²	Gres
10	WC męskie	4,08 m ²	Gres
11	Pom. porządkowe	0,81 m ²	Gres
Razem		229,93 m ²	

OBIEKT Przebudowa i zmiana sposobu użytkowania budynku DSP Kuznica na świetlicę wiejską.
ADRES Kuznica, gm. Sulmierzyce, obręb 0009 dz. nr ewid. 1865/2

TREŚĆ INSTALACJA ELEKTRYCZNA

PROJEKTANT