

Stadium	<b>PROJEKT STAŁEJ ORGANIZACJI RUCHU</b>	
Zadania	<b>BUDOWA DROGI WEWNĘTRZNEJ WRAZ Z BUDOWĄ CHODNIKA W MIEJSCOWOŚCI DĄBROWA</b>	
Inwestor	 <p>Gmina Sulmierzyce</p>	<p>Gmina Sulmierzyce ul. Urzędowa 1 98-338 Sulmierzyce</p>
Jednostka projektowa	<p>PROFIL Inżynieria Lądowa Kamil Ziółkowski ul. Św. Jadwigi Królowej 8/57 97-500 Radomsko</p>	
Data opracowania	<b>Grudzień 2018</b>	
<b>Projektował:</b>	<b>Nr uprawnień</b>	<b>Podpis</b>
mgr inż. Kamil Ziółkowski	LOD/2541/PWOD/14	

---

## 1. DANE PODSTAWOWE

1.1. Stała organizacja ruchu została opracowana dla zadania inwestycyjnego pn.:

**„Budowa drogi wewnętrznej wraz z budową chodnika w miejscowości Dąbrowa”**

1.2. Inwestor

Gmina Sulmierzyce  
ul. Urzędowa 1  
98-338 Sulmierzyce

1.3. Jednostka projektowa

PROFIL Inżynieria Lądowa  
Kamil Ziółkowski  
ul. Św. Jadwigi Królowej 8/57  
97-500 Radomsko

1.4. Lokalizacja inwestycji:

Planowana inwestycja zlokalizowana jest w województwie łódzkim, powiecie pajęczańskim, na terenie gminy Sulmierzyce. Lokalizację inwestycji przedstawiono na rysunku nr 1.

1.5. Podstawa opracowania

- Ustawa z dnia 20 czerwca 1997r. – prawo o ruchu drogowym (Dz. U. 2017r. poz. 1260 – z późniejszymi zmianami);
- Rozporządzenie Ministra Infrastruktury z dnia 23 września 2003r. w sprawie szczegółowych warunków zarządzania ruchem na drogach oraz wykonywania nadzoru nad tym zarządzaniem (Dz. U. 2016r. poz. 1440 – z późniejszymi zmianami);
- Rozporządzenie Ministra Infrastruktury oraz Spraw Wewnętrznych i Administracji z dnia 31 lipca 2002r. w sprawie znaków i sygnałów drogowych (Dz. U. 2017 poz. 784);
- Ustawa z dnia 21 marca 1985r. o drogach publicznych Dz. U. 2016r. poz. 1440 – z późniejszymi zmianami);
- obowiązujące normy i przepisy;
- ocena stanu istniejącego podczas wizji w terenie;
- ustalenia z Inwestorem.

## 2. PRZEDMIOT OPRACOWANIA

Projektuje się oznakowanie niepublicznej drogi wewnętrznej w miejscowości Dąbrowa.

## 3. CHARAKTERYSTYKA DROGI

Droga wewnętrzna w miejscowości Dąbrowa jest niepubliczną drogą w zarządzie Gminy Sulmierzyce. Służy do obsługi komunikacyjnej działek przyległych do niej. Wzdłuż drogi, na omawianym odcinku, występuje zabudowa zagrodowa. Omawiana droga nie stanowi połączenia tranzytowego.

---

Inwestycja polegać będzie na wykonaniu nowej jezdni o szerokości 4,5m oraz jednostronnego chodnika szerokości 2,0m.

#### 4. PROJEKTOWANE OZNAKOWANIE

**Inwestycja nie ingeruje w organizację ruchu na drodze powiatowej nr 1901E oraz drodze gminnej nr krajowej nr 109253E.**

##### Zestawienie oznakowania pionowego – nowego

Lp	Znak	Grupa wielkości	Ilość	Uwagi
1	A-7	średnie	2	
2	D-52		2	
3	D-53		2	

#### 5. UWAGI KOŃCOWE

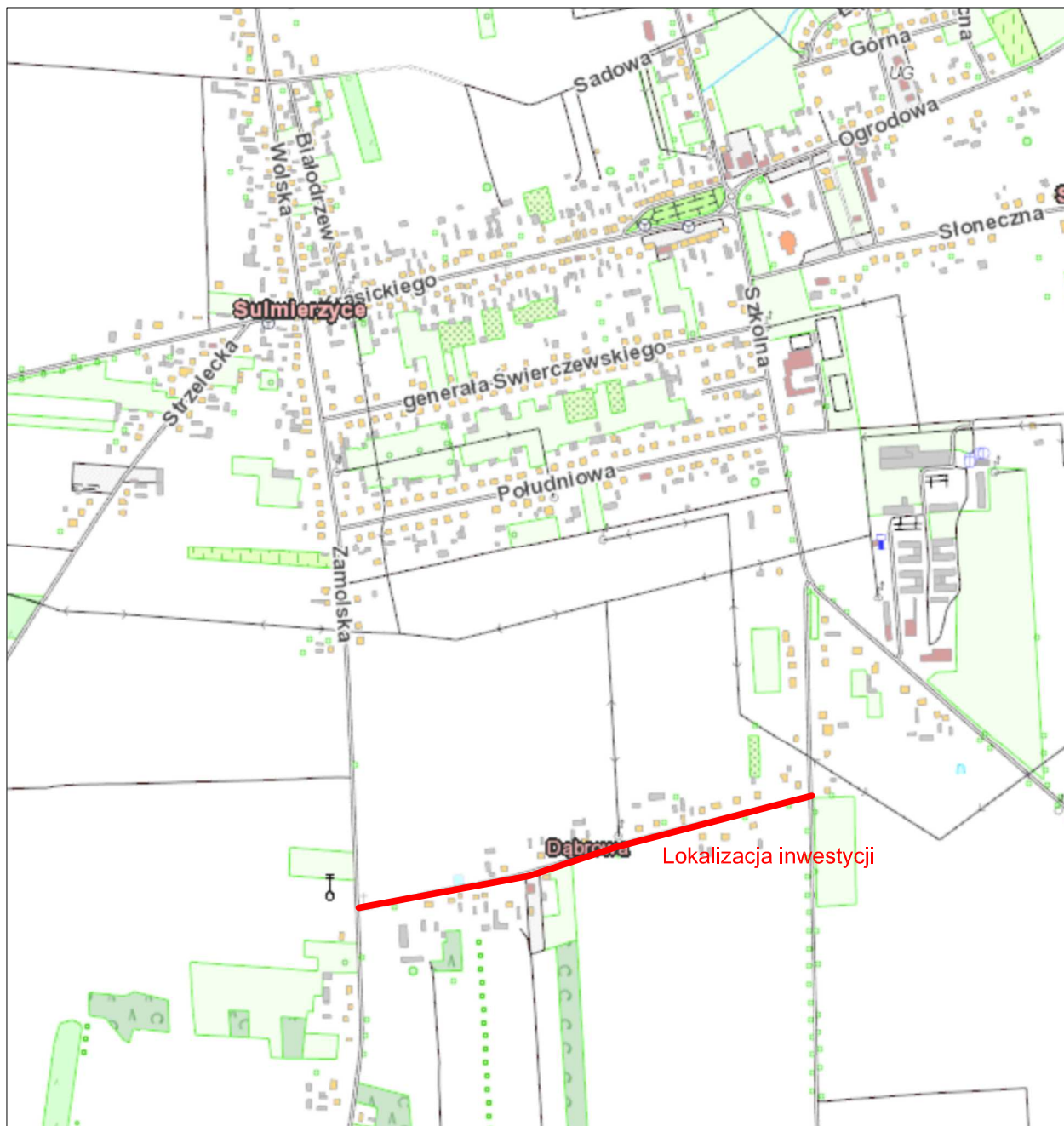
Na odwrotnej stronie tarczy znaku należy umieścić informacje zawierające dane identyfikujące producenta znaku, typ folii odblaskowej użytej do wykonania lica znaku, miesiąc i rok produkcji znaku. Słupki ustawione na zieleńcach winny być zaopatrzone w nakładki gumowe chroniące przed obrastaniem trawą i ułatwiające koszenie ich otoczenia. Odległość zamontowanego znaku pionowego od krawędzi jezdni musi wynosić 0,5 – 2,0mb.

**Wszystkie nowe znaki pionowe należy wykonać jako nowe, odblaskowe – folia odblaskowa II generacji.**

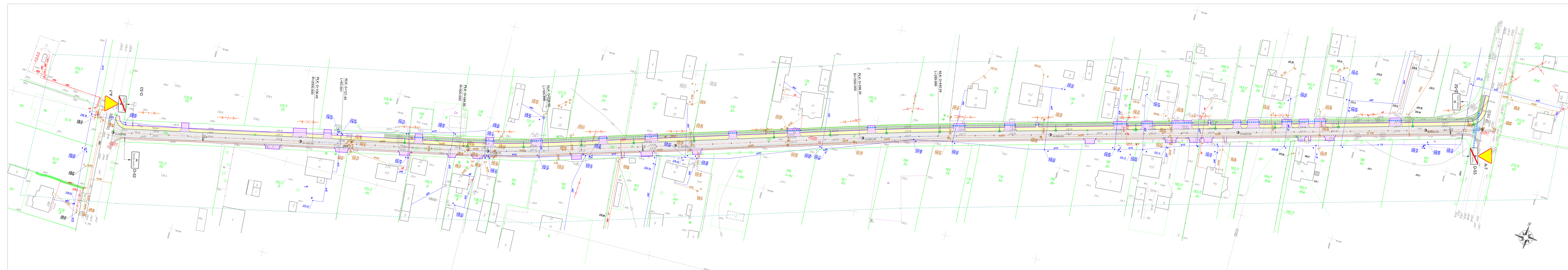
Wysokość umieszczenia znaku pionowego od nawierzchni pobocza gruntowego musi wynosić min. 2,0 mb zgodnie z rys. 1.5.7. pkt. a) Rozporządzenia Ministra Infrastruktury z dnia 3 lipca 2003r. w sprawie szczegółowych warunków technicznych dla znaków i sygnałów drogowych oraz urządzeń bezpieczeństwa ruchu drogowego i warunków ich umieszczania na drogach.

Wymiary, barwy, liternictwo muszą być wykonane zgodnie z Rozporządzeniem Ministra Infrastruktury z dnia 3 lipca 2003r. w sprawie szczegółowych warunków technicznych dla znaków i sygnałów drogowych oraz urządzeń bezpieczeństwa ruchu drogowego i warunków ich umieszczania na drogach (załącznik nr 1 do Rozporządzenia).

**Termin wdrożenia niniejszej organizacji ruchu zostanie ustalony przez Inwestora i Wykonawcę robót po podpisaniu umowy – nie później niż do grudnia 2019r..**



JEDNOSTKA PROJ.:	 <p><b>profil</b> INŻYNIERIA LĄDOWA</p> <p>Kamil Ziółkowski 97-500 RADOMSKO, UL. ŚW. JADWIGI KRÓLOWEJ 8/57</p>		
INWESTOR:	<p><b>GMINA SULMIERZYCE</b> UL. URZĘDOWA 1 98-338 SULMIERZYCE</p>		
ZADANIE:	<p><b>BUDOWA DROGI WEWNĘTRZNEJ WRAZ Z BUDOWĄ CHODNIKA W MIEJSCOWOŚCI DĄBROWA</b></p>		
STADIUM:	<p><b>PROJEKT ORGANIZACJI RUCHU</b></p>		
TYTUŁ RYSUNKU:	<p><b>STAŁA ORGANIZACJA RUCHU</b></p>		
PROJEKTANT: (b. drogowa)	mgr inż. Kamil Ziółkowski	upr. bud. nr LOD/2541/PWOD/14	
DATA OPRACOWANIA: <b>Grudzień 2018</b>	SKALA: <b>1:10 000</b>	NR RYSUNKU: <b>SOR.1</b>	



**MAPA DO CELÓW PROJEKTYWYCH**  
**SKALA 1:500**

Województwo: łódzkie powiat: pajęczański Układ wysokości: Kronstad 86  
 Miejscowość: Dąbrowa Układ współrzędnych prostokątnych płaskich: 2000

Identyfikator i nazwa: 100908\_2 Identyfikator i nazwa: 0004  
 jednostki ewidencyjnej: Sulmierzyce cbrębu ewidencyjnego: Dąbrowa  
 Data: 17.05.2017  
 Działka numer: 150 Mapę wykonał: mgr inż. Paweł Jambor  
 nr upr. zaw. 21535

Sekcja mapy zasadniczej: 6.150.31.13.4.3, 6.150.31.13.3.3, 6.150.31.18.1.2, 6.150.31.13.3.3, 6.150.31.18.1.1

**UWAGI:**  
 Nie wykazują się istnienia w terenie innych niżej wymienionych urządzeń podziemnych, które nie były zgłoszone do inwentaryzacji lub o których brak jest informacji w istniejących branżowych.  
 Nie badano osiąg wiezistych w zakresie istnienia służebności gruntowych, mających znaczenie w procesie budowlanym.  
 - zakres opracowania.  
 - użytki gruntowe, nie ujawnione w EGIS.  
 Kolorem czerwonym zaznaczono punkty osnowy geodezyjnej, które podlegają ochronie, zgodnie z art. 15 pkt 1 ustawy z dnia 17 maja 1989 r. Prawo geodezyjne i kartograficzne (Dz.U. z 2016r. poz. 1629 z późn. zm.), zgodnie z art. 48 pkt 3 wyżej cytowanej ustawy, jako wieńce urządzeń art. 15. Niezawadza, wślabionych organów o przesłaniu, uszkodzeniu lub przemieszczeniu znaków geodezyjnych, grawimetrycznych lub magnetycznych, urządzeń zabezpieczających te znaki oraz budowli triangulacyjnych, podlega przez granicy.

- LEGENDA**
- Jezdniak - nawierzchnia bitumiczna
  - Chodnik - kostka betonowa
  - Zjazdy - kostka betonowa
  - Pobocza - kruszywo lamane
  - Rowy
  - Przepusty

**GEODETA UPRAWNIENIY**  
 mgr inż. Paweł Jambor  
 nr upraw. zaw. 21535  
 tel. 662 114 860



Podważa się, że niniejszy dokument został opracowany w wyniku prac geodezyjnych i kartograficznych, których rezultaty zawiera operat techniczny wpisany do ewidencji materiałów państwowego zasobu geodezyjnego i kartograficznego.

Organ prowadzący państwowy zasób geodezyjny i kartograficzny: **STAROSTA PAJĘCZAŃSKI**

Identyfikator ewidencji: materiału zasobu - operat techniczny: **P.1009.20.13.54.9**

Data wpisu operatu technicznego do ewidencji materiałów zasobu: **2018-05-29**

Imię, nazwisko i podpis osoby reprezentującej organ: **Zup. STABIELNY**

JEDNOSTKA PROJ.:	 Kamil Ziolkowski 97-500 RADOMSKO, UL. ŚW. JADWIGI KRÓLOWEJ 8/57	
INWESTOR:	GMINA SULMIERZYCE UL. URZĘDOWA 1 98-338 SULMIERZYCE	
ZADANIE:	BUDOWA DROGI WEWNĘTRZNEJ WRAZ Z BUDOWĄ CHODNIKA W MIEJSCOWOŚCI DĄBROWA PROJEKT ORGANIZACJI RUCHU	
STADIUM:	STAŁA ORGANIZACJA RUCHU	
TYTUŁ RYSUNKU:	STAŁA ORGANIZACJA RUCHU	
PROJEKTANT: (b. drogowy)	mgr inż. Kamil Ziółkowski	upr. bud. nr LOD2541PWOD/14
DATA OPRACOWANIA:	SKALA:	NR RYSUNKU:
Grudzień 2018	1:500	SOR.2