

Sulmierzyce dnia 23 września 2020r.

Zamawiający

GMINA SULMIERZYCE
ul. Urzędowa 1, 98-338 Sulmierzyce
NIP 508-00-18-848
Regon 590648184

Tablica ogłoszeń
Strona internetowa Zamawiającego
(Biuletyn Informacji Publicznej)

Znak sprawy IZP.271.1.9.2020.AS

Dotyczy: postępowania o udzielenie zamówienia publicznego prowadzonego w trybie przetargu nieograniczonego pn. „Budowa trybun sportowych zadaszonych przy boisku sportowym w Sulmierzycach ”

Wyjaśnienia treści Specyfikacji Istotnych Warunków Zamówienia

W odpowiedzi na otrzymane zapytanie od Wykonawcy działając na podstawie art. 38 ust. 1 i 2 ustawy z dnia 29 stycznia 2004r. Prawo Zamówień Publicznych (t.j. Dz. U. z 2019r. poz. 1843 ze zm.) zwanej dalej ustawą, Zamawiający przedstawia następujące wyjaśnienia:

Treść zapytania:

„W nawiązaniu do postępowania o udzielenie zamówienia publicznego prowadzonego w trybie przetargu nieograniczonego pn. „Budowa trybun sportowych zadaszonych przy boisku sportowym w Sulmierzycach” mając na uwadze zapisy art. 38 Prawa zamówień publicznych niniejszym wnoszę o wyjaśnienie treści Specyfikacji Istotnych Warunków Zamówienia tj.

1. Proszę o udostępnienie zestawienia stali kształtowej i zbrojeniowej z podziałem na elementy. Przedstawione w dokumentacji technicznej przekroje i rzuty zarówno dla konstrukcji stalowej jak i elementów żelbetowych nie odzwierciedlają szczegółów w celu dokonania koniecznej analizy. Rysunki konstrukcyjne elementów stalowych zadaszenia wykonane są w nietypowej dla tego typu konstrukcji skali, bez szczegółów co do wszystkich elementów oraz połączeń.
2. Proszę o przedstawienie szczegółów co do barierek. W dokumentacji wiadomo jedynie, że jest 2 kpl do wykonania ze stali nierdzewnej bez szczegółów przekrojów, wymiarów elementów jak i całości.
3. Czy zasadne jest zastosowanie płatwi stalowych dachu ze stali nierdzewnej przy pozostałej stali ocynk ? Jeżeli tak to proszę o potwierdzenie.

Ze względu na ustalenie w warunkach SIWZ ściśle terminu zakończenia, a termin rozpoczęcia jest zależny od przeprowadzenia procedury przetargowej, czyli w tym momencie niewiadomy sprawa wydaje się być pilna.”

GMINA SULMIERZYCE

Odpowiedź:

Zamawiający przedstawia poniżej odpowiedzi uzyskane od Jednostki Projektowej.

„Ad. 1. W załączeniu udostępniamy zestawienie stali kształtowej oraz stali zbrojeniowej z podziałem na elementy. Rysunek uzupełniający konstrukcji stalowej zadaszania wraz ze wskazaniem poszczególnych elementów, który w zupełności jest wystarczający do dokonania wyceny robót oraz wykonania dokumentacji warsztatowej. Przedmiot zamówienia nie obejmował dokumentacji projektowej warsztatowej, którą powinien wykonać wykonawca konstrukcji stalowych uwzględniając technologię produkcji oraz możliwości produkcyjne wytwórni konstrukcji stalowych.


Ad. 2. Bariereki projektowane posiadają wymiary 110 cm wysokości i 185 cm szerokości i muszą spełniać parametry zgodne z Warunkami Technicznymi § 298 *Wymogi dotyczące balustrad*. Powinny być wykonane ze stali nierdzewnej. Szczegółowe doprecyzowanie kształtu i kolorystyki barierki należy uzgodnić z Inwestorem na etapie wykonawstwa przy zachowaniu wymogów opisanych jw.

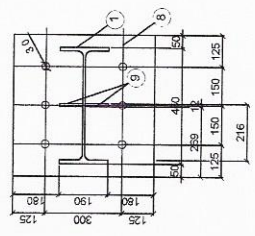
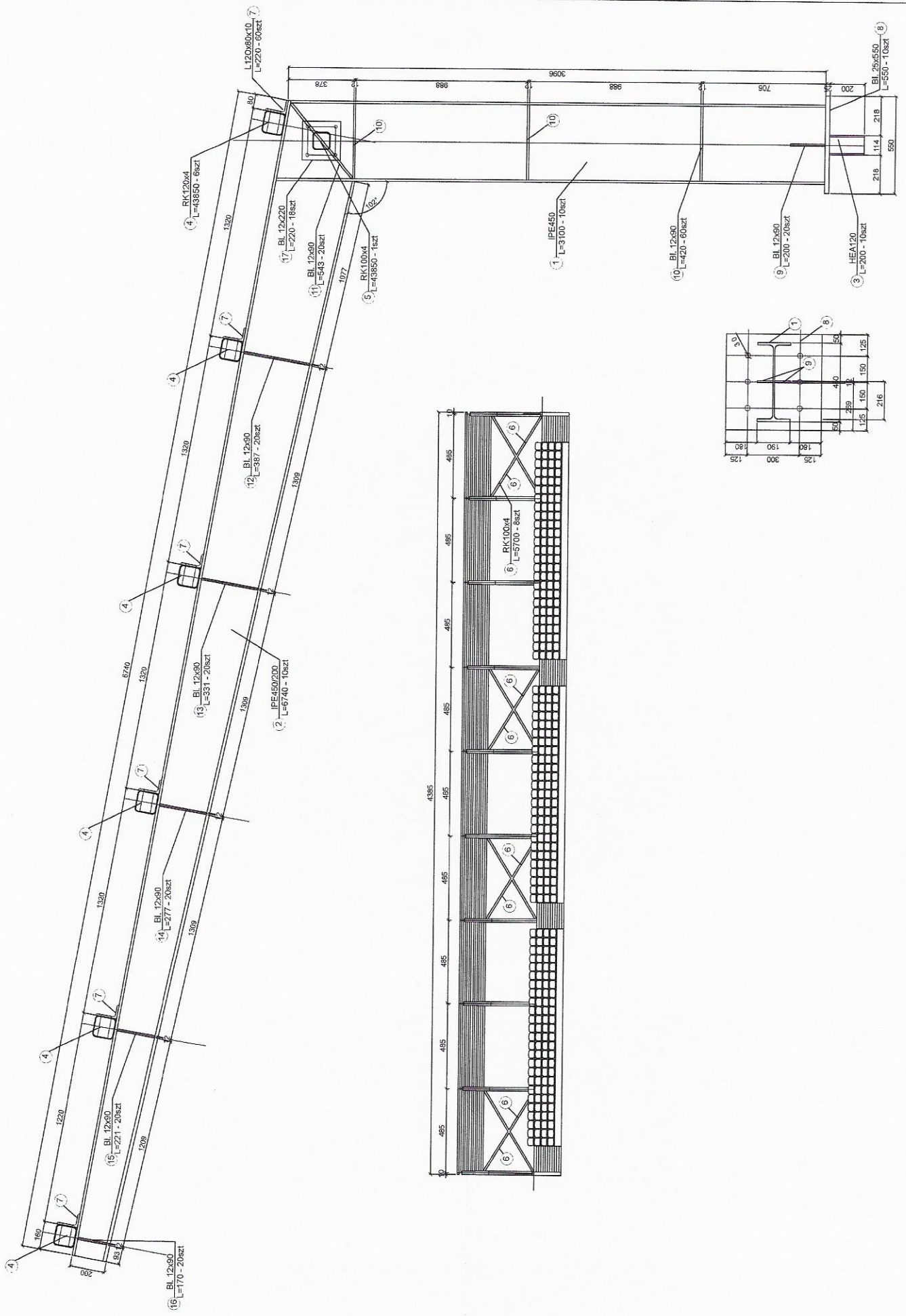
Ad. 3. Płatwie stalowe zadaszania trybun należy wykonać zgodnie z projektem konstrukcji ze stali S355JR ocynkowanej.”

Załączniki:

1. Konstrukcja trybun szczegół
2. Konstrukcja trybun zestawienie stali
3. Zestawienie stali zbrojeniowej

W imieniu Zamawiającego

WÓJT

mgr Gabriel Orzeszek



Numer projektu		Opracował		Nr wyliczu		KS 1.1		Data	
Konstrukcja stalowa				Nr rysunku		KS 1.1		08.2020	
Nazwa projektu		BUDOWA TRYBUN SPORTOWYCH ZADASZONYCH PRZY BOISKU SPORTOWYM W SULMIERZYZCACH							
Nazwa elementu		Konstrukcja stalowa zadaszania trybun		Forma: rysunku		Ilość ark. rys.		Masa elementu	
Nr pozycji	Ilość szt.	Opis pozycji		Nr normy /materiał	masa 1 mb, kg	masa 1 szt, kg	masa calk. kg	Masa ogółem	
Konstrukcja zadaszania trybun - 1kpl									
1	10	IPE450	3100	S355JR	77,6	240,56	2405,60		
2	10	IPE450/200	6740	S355JR	77,6	523,02	5230,24		
3	10	HEA120	200	S355JR	19,9	3,98	39,80		
4	6	RK120/4	43850	S355JR	14,02	614,78	3688,66		
5	1	RK100/4	43850	S355JR	11,51	504,71	504,71		
6	8	RK100/4	5700	S355JR	11,51	65,81	524,86		
7	60	L120/80/10	220	S355JR	15	3,30	198,00		
8	10	Bl.25xx550x550	25 550	S355JR	108,03	59,42	594,17		
9	20	Bl.12x90x200	12 90 200	S355JR	8,48	1,70	33,92		
10	60	Bl.12x90x420	12 90 420	S355JR	8,48	3,56	213,70		
11	20	Bl.12x90x543	12 90 543	S355JR	8,48	4,60	92,09		
12	20	Bl.12x90x387	12 90 387	S355JR	8,48	3,28	65,64		
13	20	Bl.12x90x331	12 90 331	S355JR	8,48	2,81	56,14		
14	20	Bl.12x90x277	12 90 277	S355JR	8,48	2,35	46,98		
15	20	Bl.12x90x221	12 90 221	S355JR	8,48	1,87	37,48		
16	20	Bl.12x90x170	12 90 170	S355JR	8,48	1,44	28,83		
17	18	Bl.12x220x220	12 220 220	S355JR	20,8	4,58	82,37		
							Σ	13843,18	Masa
								249,18	14092,36
							Dodatek na spoiny 1,8%		
18	1	Elementy złączne		Kl.8.8; 10.9		184,64	0,00	184,64	184,64

TYTUŁ INWESTYCJI:		BUDOWA TRYBUN SPORTOWYCH ZADASZONYCH PRZY BOISKU SPORTOWYM W SULMIERZYCACH											
ADRES INWESTYCJI:		SULMIERZYCE DZ.EWID. 1435/3											
INWESTOR:		GMINA SULMIERZYCE											
NR I TYTUŁ RYSUNKU:		K01 - K05											
ZAKRES:		ELEMENTY ŻELBETOWE											
NR ZESTAWIENIA:		ZSZB											
ZESTAWIENIE STALI ZBROJENIOWEJ													
Lp. [szt.]	Nr	Ø [mm]	#	długość [cm]	ilość w elem. [szt]	ilość łączna [szt]	A-0 (St0S) [m]				A-IIIN (RB500W) [m]	RYS. NR	
							Ø	6	8	8			10
1	2	3	4	5	6		8	9	10	11	12	13	14
Stopa SF1 10szt	1		16	171	12	120							205,2
	2		16	271	18	180							487,8
	3		16	156	12	120							187,2
	4		8	216	7	70			151,2				
Ława ŁF1; ŁF2 z płytą	1		10	794	325	325					2580,5		
	2		8	4410	26	26			1146,6				
Ława ŁF3 2szt	1		10	300	4	8					24,0		
	2		8	110	20	40			44,0				
	3		8	120	40	80			96,0				
	4		8	300	16	32			96,0				
długość razem							0,0	0,0	1533,8	2604,5	0,0	880,2	
masa jednostkowa							0,222	0,395	0,395	0,617	0,888	1,578	
masa							0	0	605	1606	0	1389	
masa wg gatunku							0			3600			
Razem masa										3600			